

INHALTSVERZEICHNIS

Vorwort ■ XVI

Einführung ■ XVII



1. NACKEN. ANSÄTZE AM HINTERHAUPT

- 1.1. Protuberantia occipitalis externa ■ 4
- 1.2. Linea nuchae superior – Teil 1 ■ 5
- 1.3. Linea nuchae superior – Teil 2 ■ 6
- 1.4. Crista occipitalis externa ■ 7
- 1.5. Ligamentum nuchae ■ 8
- 1.6. Dornfortsatz von C2 ■ 9
- 1.7. Hinterhöcker von C1 ■ 10
- 1.8. Dornfortsätze (nacheinanderfolgend) ■ 11
- 1.9. Dornfortsätze von C6–Th1 ■ 12
- 1.10. Dornfortsatz von C2, Querfortsatz von C1 ■ 13
- 1.11. Gelenkfortsätze (einseitige Palpation) ■ 14
- 1.12. Gelenkfortsätze (beidseitige Palpation) ■ 15
- 1.13. M. trapezius (absteigender Teil) ■ 16
- 1.14. M. semispinalis capitis ■ 17
- 1.15. M. splenius capitis ■ 18
- 1.16. M. splenius cervicis ■ 19
- 1.17. M. sternocleidomastoideus (Palpation des hinteren Randes) ■ 20
- 1.18. Größerer Okzipitalnerv ■ 21
- 1.19. Größerer Okzipitalnerv (M. semispinalis capitis) ■ 22
- 1.20. Größerer Okzipitalnerv (Linea nuchae superior) ■ 23
- 1.21. Größerer Okzipitalnerv (Kopfhaut) ■ 24
- 1.22. A. occipitalis ■ 25



2. HALS UND NACKEN

- 2.1. Absteigender Teil des M. trapezius ■ 28
- 2.2. Aufsteigender Teil des M. trapezius (Ansatz am Schlüsselbein) ■ 29
- 2.3. M. trapezius (seitliche Halsgegend) ■ 30
- 2.4. Processus mastoideus ■ 31
- 2.5. M. sternocleidomastoideus ■ 32
- 2.6. M. sternocleidomastoideus (seitliche Halsgegend) ■ 33
- 2.7. M. sternocleidomastoideus (Ansatz am Schlüsselbein) ■ 34
- 2.8. M. sternocleidomastoideus (vorderer Rand) ■ 35
- 2.9. M. sternocleidomastoideus (dreieckige Lücke zwischen lateralem und medialem Kopf) ■ 36
- 2.10. Querfortsatz von C1 ■ 37
- 2.11. Querfortsätze von C1–C4 ■ 38
- 2.12. Querfortsätze von C1–C6 ■ 39
- 2.13. Verlauf des M. omohyoideus ■ 40
- 2.14. Unterer Muskelbauch des M. omohyoideus ■ 41
- 2.15. A. subclavia ■ 42
- 2.16. M. scalenus anterior ■ 43

- 2.17. Trunci Plexus brachialis ■ 44
- 2.18. M. scalenus medius ■ 45
- 2.19. M. levator scapulae – Teil 1 ■ 46
- 2.20. M. levator scapulae – Teil 2 ■ 47
- 2.21. M. levator scapulae – Ursprung und Ansatz ■ 48
- 2.22. Ansatz des M. levator scapulae ■ 49
- 2.23. N. accessorius ■ 50
- 2.24. M. splenius cervicis ■ 51
- 2.25. Erbscher Punkt ■ 52
- 2.26. N. transversus colli ■ 53
- 2.27. N. auricularis magnus ■ 54
- 2.28. N. occipitalis minor ■ 55
- 2.29. Supraklavikuläre Nerven – Teil 1 ■ 56
- 2.30. Supraklavikuläre Nerven – Teil 2 ■ 57
- 2.31. Zungenbeinkörper – Teil 1 ■ 58
- 2.32. Zungenbeinkörper – Teil 2 ■ 59
- 2.33. Große Zungenbeinhörner – Teil 1 ■ 60
- 2.34. Große Zungenbeinhörner – Teil 2 ■ 61
- 2.35. Membrana thyrohyoidea ■ 62
- 2.36. Obere Inzisierung des Thyroids – Teil 1 ■ 63
- 2.37. Obere Inzisierung des Thyroids – Teil 2 ■ 64
- 2.38. Schildknorpel – Teil 1 ■ 65
- 2.39. Schildknorpel – Teil 2 ■ 66
- 2.40. Prominentia laryngea – Teil 1 ■ 67
- 2.41. Prominentia laryngea – Teil 2 ■ 68
- 2.42. Ringknorpel – Teil 1 ■ 69
- 2.43. Ringknorpel – Teil 2 ■ 70
- 2.44. Lig. cricothyroideum ■ 71
- 2.45. A. carotis communis, A. carotis externa ■ 72
- 2.46. Schilddrüse ■ 73



3. BRUSTWIRBELSÄULE

- 3.1. Dornfortsätze C6–Th1 ■ 76
- 3.2. Dornfortsätze C6–Th1 (Flexion) ■ 77
- 3.3. Dornfortsätze C6–Th1 (Extension) ■ 78
- 3.4. Dornfortsatz C7 ■ 79
- 3.5. Dornfortsatz Th1 ■ 80
- 3.6. Querfortsätze Th1 ■ 81
- 3.7. Querfortsatz Th1, erste Rippe ■ 82
- 3.8. Costotransversalgelenk (Th1, erste Rippe) ■ 83
- 3.9. Erste Rippe (Rippenwinkel) ■ 84
- 3.10. Erste Rippe ■ 85
- 3.11. M. trapezius (querender Teil) ■ 86
- 3.12. Erste Rippe, oberer Schulterblattwinkel ■ 87
- 3.13. Oberer Schulterblattwinkel – Teil 1 ■ 88
- 3.14. Oberer Schulterblattwinkel – Teil 2 ■ 89
- 3.15. Dornfortsatz von Th2, oberer Schulterblattwinkel ■ 90

- 3.16. Oberer Schulterblattwinkel, Dornfortsatz von Th2 (Lagebestimmung) – Teil 1 ■ 91
- 3.17. Oberer Schulterblattwinkel, Dornfortsatz von Th2 (Lagebestimmung) – Teil 2 ■ 92
- 3.18. Dornfortsatz Th4, Basis des Schulterblattkamms ■ 93
- 3.19. Basis des Schulterblattkamms, Dornfortsatz von Th4 ■ 94
- 3.20. Dornfortsatz Th4 ■ 95
- 3.21. Dornfortsätze der BWS ■ 96
- 3.22. Unterer Schulterblattwinkel, Dornfortsatz von Th7 ■ 97
- 3.23. Dornfortsätze (nacheinander liegend) ■ 98
- 3.24. Dornfortsätze Th7–Th8–Th9 ■ 99
- 3.25. Dornfortsatz Th8 ■ 100
- 3.26. Querfortsätze von Th8 (Lagebestimmung) ■ 101
- 3.27. Querfortsatz von Th8, Dornfortsatz von Th7 ■ 102
- 3.28. Brustwirbel Th8 (Dornfortsatz, Querfortsatz) ■ 103
- 3.29. Kostotransversalgelenk von Th9 ■ 104
- 3.30. Kostotransversalgelenk von Th9 (Rippenmobilisation) ■ 105
- 3.31. Neunte Rippe (Mobilisation – Teil 1) ■ 106
- 3.32. Neunte Rippe (Mobilisation – Teil 2) ■ 107
- 3.33. Achte Rippe (Mobilisation – Teil 1) ■ 108
- 3.34. Achte Rippe (Mobilisation – Teil 2) ■ 109



4. VENTRALER THORAX

- 4.1. Incisura jugularis – Teil 1 ■ 112
- 4.2. Incisura jugularis – Teil 2 ■ 113
- 4.3. Incisura clavicularis ■ 114
- 4.4. Brustbeinwinkel – Teil 1 ■ 115
- 4.5. Brustbeinwinkel – Teil 2 ■ 116
- 4.6. Brustbeinkörper ■ 117
- 4.7. Schwertfortsatz ■ 118
- 4.8. Erste Rippe (Verlaufsrichtung) ■ 119
- 4.9. Erste Rippe (Untersuchung) ■ 120
- 4.10. Erste Rippe – Supraklavikulargrube (Atembeweglichkeit) ■ 121
- 4.11. Erste Rippe (knorpelig-knöcherner Verbindung) ■ 122
- 4.12. Brustbeinwinkel – Teil 3 ■ 123
- 4.13. Zweite Rippe (Knorpel) ■ 124
- 4.14. Zweite Rippe (Verbindung zwischen Sternum und Knorpel) ■ 125
- 4.15. Erster und zweiter Intercostalraum ■ 126
- 4.16. Zweite Rippe (Verbindung zwischen Knorpel und Rippe) ■ 127
- 4.17. Rippen (Verbindungen zwischen Knorpeln und Knochen) ■ 128
- 4.18. Dritte Rippe (Rippenknorpel) ■ 129
- 4.19. Vierte Rippe (Rippenknorpel) ■ 130
- 4.20. Fünfte Rippe (Rippenknorpel) ■ 131
- 4.21. Siebte Rippe (Rippenknorpel) ■ 132
- 4.22. Siebte Rippe (Verbindungen zwischen Sternum und Rippe) ■ 133
- 4.23. Siebte Rippe (Rippenknorpel) ■ 134
- 4.24. Rippenbogen ■ 135
- 4.25. Epigastrischer Winkel ■ 136
- 4.26. Zweite, dritte Rippe (knöcherner Struktur) ■ 137

- 4.27. Dritte, vierte Rippe (knöchernen Struktur) ■ 138
- 4.28. Siebte Rippe ■ 139
- 4.29. Neunte, zehnte Rippe (knöchernen Struktur) ■ 140
- 4.30. Siebte, achte Rippe (knöchernen Struktur) ■ 141
- 4.31. Sechster und siebter Intercostalraum ■ 142
- 4.32. Vierte Rippe (Perkussion) ■ 143
- 4.33. Siebte Rippe (Perkussion) ■ 144
- 4.34. Elfte Rippe ■ 145
- 4.35. Elfte Rippe (Rippenknorpel) ■ 146
- 4.36. Sulcus deltoideopectoralis ■ 147
- 4.37. M. pectorialis major (Sulcus interpectoralis) ■ 148
- 4.38. M. pectorialis major (Sulcus interpectoralis – Befund) ■ 149
- 4.39. M. pectorialis major (sternalen Ansatz) ■ 150
- 4.40. M. pectorialis major (costalen Ansatz) ■ 151
- 4.41. M. pectorialis major (abdominalen Teil). M. rectus abdominis ■ 152
- 4.42. M. rectus abdominis (costalen Ansatz) ■ 153
- 4.43. M. rectus abdominis (Befund) ■ 154
- 4.44. Linea semilunaris ■ 155
- 4.45. Linea alba ■ 156
- 4.46. Zwischensehnen ■ 157
- 4.47. M. pectoralis major (Faserverlauf) ■ 158
- 4.48. M. pectoralis major (Beschaffenheit) ■ 159
- 4.49. Sehne des M. pectoralis major ■ 160
- 4.50. M. pectoralis minor (Faserverlauf) ■ 161
- 4.51. M. pectoralis minor (Ursprung und Ansatz) ■ 162
- 4.52. M. pectoralis minor – Teil 1 (Befund) ■ 163
- 4.53. M. pectoralis minor – Teil 2 (Befund) ■ 164
- 4.54. Sehne des M. pectoralis minor ■ 165
- 5.55. Fünfter Intercostalnerf ■ 166
- 4.56. Fünfter Intercostalnerf (vorderen Hautast) ■ 167
- 4.57. Siebter Intercostalnerf ■ 168
- 4.58. Siebter Intercostalnerf ■ 169
- 4.59. Zehnter Intercostalnerf ■ 170



5. RÜCKEN

- 5.1. Unterer Winkel des Schulterblatts ■ 174
- 5.2. Innenrand der Scapula ■ 175
- 5.3. Unterer und oberer Winkel des Schulterblattes ■ 176
- 5.4. Basis des Schulterblattkamms ■ 177
- 5.5. Basis und unterer Rand des Schulterblattkamms ■ 178
- 5.6. Schulterblattkamm ■ 179
- 5.7. Akromionwinkel ■ 180
- 5.8. Oberer Rand des Schulterblattkamms ■ 181
- 5.9. Akromioklavikulärer Winkel ■ 182
- 5.10. Absteigender Teil des M. trapezius ■ 183
- 5.11. Mittlerer Teil des M. trapezius ■ 184
- 5.12. Aufsteigender Teil des M. trapezius ■ 185

- 5.13. Aufsteigender Teil des M. trapezius (Befund) ■ 186
- 5.14. M. trapezius, M. iliocostalis, M. latissimus dorsi ■ 187
- 5.15. M. iliocostalis ■ 188
- 5.16. M. deltoideus ■ 189
- 5.17. M. deltoideus (hinterer Aspekt) ■ 190
- 5.18. M. deltoideus (hinterer Rand – Untersuchung) ■ 191
- 5.19. M. latissimus dorsi (lateral Rand) ■ 192
- 5.20. M. latissimus dorsi (lateral Rand – Untersuchung) ■ 193
- 5.21. M. latissimus dorsi (oberer Rand) ■ 194
- 5.22. M. latissimus dorsi (oberer Rand – Untersuchung) ■ 195
- 5.23. M. latissimus dorsi ■ 196
- 5.24. M. latissimus dorsi, M. trapezius ■ 197
- 5.25. Mm. rhomboidei (Ursprungs- und Ansatzgrenze) ■ 198
- 5.26. M. rhomboideus minor (Ursprungs- und Ansatzgrenze) ■ 199
- 5.27. M. rhomboideus minor (oberer Rand) ■ 200
- 5.28. M. rhomboideus minor – Teil 1 (oberer Rand – Untersuchung) ■ 201
- 5.29. M. rhomboideus minor – Teil 2 (oberer Rand – Untersuchung) ■ 202
- 5.30. M. rhomboideus major (Ursprungs- und Ansatzgrenze) ■ 203
- 5.31. M. rhomboideus major (oberer Rand) ■ 204
- 5.32. M. rhomboideus major (oberer Rand – Untersuchung) ■ 205
- 5.33. M. rhomboideus major (oberer Rand – Untersuchung) ■ 206
- 5.34. M. rhomboideus major (unterer Rand – Untersuchung) ■ 207
- 5.35. M. rhomboideus major (unterer Rand, oberflächlich liegender Teil – Untersuchung) ■ 208
- 5.36. M. rhomboideus major (unterer Rand, tiefer liegender Teil – Untersuchung) ■ 209
- 5.37. M. trapezius, M. rhomboideus major ■ 210
- 5.38. M. levator scapulae (Abgrenzung) ■ 211
- 5.39. M. levator scapulae (oberer Teil) ■ 212
- 5.40. M. levator scapulae, M. trapezius ■ 213
- 5.41. Oberflächliche Rückenmuskulatur ■ 214
- 5.42. Auskultatorisches Dreieck ■ 215
- 5.43. M. supraspinatus (Verlaufsrichtung) ■ 216
- 5.44. M. supraspinatus (Untersuchung) ■ 217
- 5.45. Sehne des M. supraspinatus ■ 218
- 5.46. Sulcus zwischen M. infraspinatus und Mm. teretes (Verlaufsbestimmung) ■ 219
- 5.47. Sulcus zwischen M. infraspinatus und Mm. teretes (Untersuchungsrichtung) ■ 220
- 5.48. Sulcus zwischen M. infraspinatus und Mm. teretes (Untersuchung) ■ 221
- 5.49. M. infraspinatus ■ 222
- 5.50. M. latissimus dorsi, M. teres major ■ 223
- 5.51. M. teres major, M. teres minor ■ 224
- 5.52. Sulcus zwischen M. teres major und M. teres minor (Untersuchung) ■ 225
- 5.53. Lange Trizepssehne ■ 226
- 5.54. Laterale und mediale Achsellücke ■ 227



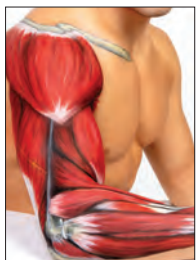
6. SCHULTERGÜRTEL

- 6.1. Unterer Winkel der Skapula ■ 230
- 6.2. Innenrand der Skapula ■ 231
- 6.3. Skapula (oberer und unterer Winkel) ■ 232
- 6.4. Basis des Schulterblattkamm ■ 233
- 6.5. Schulterblattkamm ■ 234
- 6.6. Akromionwinkel ■ 235
- 6.7. Akromion ■ 236
- 6.8. Subakromialer Raum ■ 237
- 6.9. Spitze des Akromions ■ 238
- 6.10. Akromion (Winkel, Spitze) – Teil 1 ■ 239
- 6.11. Akromion (Winkel, Spitze) – Teil 2 ■ 240
- 6.12. M. deltoideus (mittlerer Teil) ■ 241
- 6.13. Akromion, Humeruskopf ■ 242
- 6.14. Akromioklavikulargelenk – Teil 1 ■ 243
- 6.15. Akromioklavikulargelenk – Teil 2 ■ 244
- 6.16. Akromioklavikulargelenk (Gelenkflächen) ■ 245
- 6.17. Lig. acromioclaviculare ■ 246
- 6.18. Schlüsselbein (mittlerer Teil) ■ 247
- 6.19. Sulcus deltoideopectoralis ■ 248
- 6.20. Rabenschnabelfortsatz – Teil 1 ■ 249
- 6.21. Rabenschnabelfortsatz – Teil 2 ■ 250
- 6.22. Lig. coracoclaviculare – Teil 1 ■ 251
- 6.23. Lig. coracoclaviculare – Teil 2 ■ 252
- 6.24. Lig. coracoacromiale ■ 253
- 6.25. Lig. coracoacromiale (Untersuchung) ■ 254
- 6.26. Tuberculum majus des Humerus – Teil 1 ■ 255
- 6.27. Tuberculum majus des Humerus – Teil 2 ■ 256
- 6.28. M. supraspinatus ■ 257
- 6.29. Supraspinatussehne – Teil 1 ■ 258
- 6.30. Supraspinatussehne – Teil 2 ■ 259
- 6.31. M. infraspinatus ■ 260
- 6.32. Infraspinatussehne ■ 261
- 6.33. M. teres minor ■ 262
- 6.34. Sehne des M. teres minor ■ 263
- 6.35. Tuberculum majus des Humerus, Rabenschnabelfortsatz ■ 264
- 6.36. Tuberculum minus des Humerus ■ 265
- 6.37. Tuberculum majus, Tuberculum minus des Humerus ■ 266
- 6.38. Tuberculum majus, Tuberculum minus des Humerus, Rabenschnabelfortsatz ■ 267
- 6.39. Tuberculum majus, Tuberculum minus des Humerus, Rabenschnabelfortsatz ■ 268
- 6.40. Sulcus intertubercularis ■ 269
- 6.41. Langer Bizepskopf ■ 270
- 6.42. Sehne des langen Bizepskopfes ■ 271
- 6.43. Schlüsselbein (sternales Ende) ■ 272
- 6.44. Sternoklavikulargelenk ■ 273
- 6.45. Sternoklavikulargelenk (Beweglichkeit – Teil 1) ■ 274
- 6.46. Sternoklavikulargelenk (Beweglichkeit – Teil 2) ■ 275



7. LATERALER THORAX. ACHSELHÖHLE

- 7.1. Sehne des M. pectoralis major ■ 278
- 7.2. A. axillaris ■ 279
- 7.3. Mediannerv ■ 280
- 7.4. Ulnarnerv ■ 281
- 7.5. M. coracobrachialis – Teil 1 ■ 282
- 7.6. M. coracobrachialis – Teil 2 ■ 283
- 7.7. Sehne des kurzen Bizepskopfes ■ 284
- 7.8. M. biceps brachii, M. coracobrachialis, M. triceps brachii ■ 285
- 7.9. M. latissimus dorsi (Außenrand) ■ 286
- 7.10. M. latissimus dorsi (Lendendreieck) ■ 287
- 7.11. Äußerer schräger Bauchmuskel (Lendendreieck) ■ 288
- 7.12. Innerer schräger Bauchmuskel (Lendendreieck) ■ 289
- 7.13. Vorderer Sägemuskel ■ 290
- 7.14. Äußerer schräger Bauchmuskel (costale Ansatzstelle) ■ 291
- 7.15. N. thoracicus longus ■ 292
- 7.16. M. latissimus dorsi (Hinterwand der Achselhöhle) ■ 293
- 7.17. M. latissimus dorsi (Achselhöhle) ■ 294
- 7.18. Sulcus zwischen dem M. latissimus dorsi und dem M. teres major ■ 295
- 7.19. M. teres major (Achselhöhle) ■ 296
- 7.20. Sulcus zwischen dem M. teres major und dem M. subscapularis ■ 297
- 7.21. M. subscapularis (Achselhöhle, Ansicht von vorne) ■ 298
- 7.22. M. subscapularis (Achselhöhle, Ansicht von unten) ■ 299



8. OBERARM

- 8.1. M. deltoideus (Ursprung) ■ 302
- 8.2. M. deltoideus (hinterer Rand) ■ 303
- 8.3. M. deltoideus (hinterer Rand – Untersuchung) ■ 304
- 8.4. M. deltoideus (vorderer Rand) ■ 305
- 8.5. M. deltoideus (vorderer Rand – Untersuchung) ■ 306
- 8.6. Septum intermusculare brachii laterale ■ 307
- 8.7. Septum intermusculare brachii laterale (Untersuchung) ■ 308
- 8.8. M. biceps brachii ■ 309
- 8.9. Die Sehnen des langen und des kurzen Kopfes des Bizeps ■ 310
- 8.10. M. biceps brachii – Muskelbauch ■ 311
- 8.11. Bizeps (lateraler Rand) ■ 312
- 8.12. Bizeps (medialer Rand) ■ 313
- 8.13. Bizeps (Sulcus) ■ 314
- 8.14. Sehne des Bizeps ■ 315
- 8.15. A. brachialis ■ 316
- 8.16. Mediannerv ■ 317
- 8.17. M. brachialis ■ 318
- 8.18. M. brachialis (medialer Rand) ■ 319
- 8.19. Sehne des M. brachialis ■ 320
- 8.20. M. brachialis (lateral Rand) ■ 321
- 8.21. M. brachialis (lateral Teil) ■ 322
- 8.22. Septum intermusculare brachii mediale ■ 323

- 8.23. Septum intermusculare brachii mediale (Untersuchung) ■ 324
- 8.24. Ulnarnerv ■ 325
- 8.25. Trizepssehne ■ 326
- 8.26. Trizeps (lateral Kopf) ■ 327
- 8.27. Trizeps (medial Kopf) ■ 328
- 8.28. Radialnerv (Sulcus) ■ 329
- 8.29. Radialnerv (Septum intermusculare) ■ 330
- 8.30. Radialnerv ■ 331
- 8.31. Radialnerv – Teil 1 (Hautäste) ■ 332
- 8.32. Radialnerv – Teil 2 (Hautäste) ■ 333



9. ELLENBOGEN

- 9.1. Olecranon ■ 336
- 9.2. Elle ■ 337
- 9.3. Epicondylus lateralis humeri – Teil 1 ■ 338
- 9.4. Epicondylus lateralis humeri – Teil 2 ■ 339
- 9.5. Oberarmköpfchen ■ 340
- 9.6. Humeroradialgelenk ■ 341
- 9.7. Radiuskopf ■ 342
- 9.8. Radiuskopf (Untersuchung) ■ 343
- 9.9. M. anconeus ■ 344
- 9.10. Epicondylus humeri medialis, Olecranon ■ 345
- 9.11. Sulcus des Ulnarnervs ■ 346
- 9.12. Ulnarnerv ■ 347
- 9.13. M. pronator teres ■ 348
- 9.14. M. pronator teres (oberer Rand) ■ 349
- 9.15. M. pronator teres (unterer Rand) ■ 350
- 9.16. Bizepsaponeurose ■ 351
- 9.17. M. brachioradialis ■ 352
- 9.18. M. supinator ■ 353
- 9.19. Radialnerv – Teil 1 ■ 354
- 9.20. Radialnerv – Teil 2 ■ 355
- 9.21. N. musculocutaneus ■ 356



10. PROXIMALER UNTERARM

- 10.1. M. brachioradialis ■ 360
- 10.2. M. brachioradialis (Muskelbauch) ■ 361
- 10.3. M. brachioradialis (unterer Rand) ■ 362
- 10.4. M. extensor carpi radialis longus ■ 363
- 10.5. M. extensor carpi radialis longus (oberer Rand) ■ 364
- 10.6. M. extensor carpi radialis longus (unterer Rand – Teil 1) ■ 365
- 10.7. M. extensor carpi radialis longus (unterer Rand – Teil 2) ■ 366
- 10.8. M. extensor carpi radialis longus ■ 367
- 10.9. Sehne des M. extensor carpi radialis longus ■ 368
- 10.10. M. extensor digitorum ■ 369
- 10.11. M. extensor digitorum (Muskelbauch) ■ 370
- 10.12. Sulcus zwischen dem M. extensor carpi radialis und dem M. extensor digitorum ■ 371
- 10.13. M. extensor carpi radialis brevis ■ 372

- 10.14. M. extensor carpi radialis brevis (Sehne) ■ 373
- 10.15. M. extensor carpi radialis brevis (Sehne) ■ 374
- 10.16. Sulcus zwischen den Handgelenksextensoren ■ 375
- 10.17. M. extensor carpi radialis brevis ■ 376
- 10.18. Sehnen der radialen Handgelenksextensoren ■ 377
- 10.19. M. extensor digiti minimi ■ 378
- 10.20. M. extensor carpi ulnaris ■ 379
- 10.21. Sulcus zwischen dem M. extensor carpi ulnaris und dem M. extensor digiti minimi ■ 380
- 10.22. M. extensor carpi ulnaris (unterer Rand) ■ 381
- 10.23. M. extensor carpi ulnaris (Muskelbauch) ■ 382
- 10.24. Elle ■ 383
- 10.25. M. flexor carpi ulnaris – Teil 1 ■ 384
- 10.26. M. flexor carpi ulnaris – Teil 2 ■ 385
- 10.27. Gemeinsamer Ursprung ■ 386
- 10.28. M. flexor carpi radialis ■ 387
- 10.29. M. palmaris longus ■ 388



11. DISTALER UNTERARM

- 11.1. Lister-Tuberkel – Teil 1 (Tuberculum dorsale des Radius) ■ 392
- 11.2. Lister-Tuberkel – Teil 2 (Tuberculum dorsale des Radius) ■ 393
- 11.3. Dorsale Seite des Radius (Knochenrand) ■ 394
- 11.4. Griffelfortsatz des Radius ■ 395
- 11.5. Retinaculum extensorum ■ 396
- 11.6. Ulnakopf ■ 397
- 11.7. Distales Radioulnargelenk ■ 398
- 11.8. Distales Radioulnargelenk (Untersuchung) ■ 399
- 11.9. Griffelfortsatz der Ulna ■ 400
- 11.10. Griffelfortsatz der Ulna, Griffelfortsatz des Radius ■ 401
- 11.11. Sehnen des M. extensor digitorum ■ 402
- 11.12. Retinaculum extensorum ■ 403
- 11.13. Sehne des M. extensor carpi ulnaris ■ 404
- 11.14. Sehne des M. extensor pollicis longus ■ 405
- 11.15. Sehne des M. extensor pollicis longus (Untersuchung) ■ 406
- 11.16. Sehne des M. extensor carpi radialis longus ■ 407
- 11.17. Sehne des M. extensor carpi radialis brevis ■ 408
- 11.18. Anatomische Tabatière ■ 409
- 11.19. M. abductor pollicis longus, M. extensor pollicis brevis ■ 410
- 11.20. M. extensor pollicis brevis ■ 411
- 11.21. M. abductor pollicis longus ■ 412
- 11.22. Sulcus zwischen dem M. abductor pollicis longus und dem M. extensor pollicis brevis ■ 413
- 11.23. Sulcus zwischen der Sehne des M. abductor pollicis longus und der Sehne des M. extensor pollicis brevis ■ 414
- 11.24. Oberflächlicher Ast des Ulnarnervs ■ 415
- 11.25. Sehne des M. brachioradialis – Teil 1 ■ 416
- 11.26. Sehne des M. brachioradialis – Teil 2 ■ 417
- 11.27. A. radialis – Teil 1 ■ 418
- 11.28. A. radialis – Teil 2 ■ 419
- 11.29. Sehne des M. flexor carpi radialis – Teil 1 ■ 420

- 11.30. Sehne des M. flexor carpi radialis – Teil 2 ■ 421
- 11.31. Sehne des M. flexor carpi radialis – Teil 3 ■ 422
- 11.32. M. flexor pollicis longus ■ 423
- 11.33. Sehne des M. flexor pollicis longus – Teil 1 ■ 424
- 11.34. Sehne des M. flexor pollicis longus – Teil 2 ■ 425
- 11.35. Sehne des M. palmaris longus – Teil 1 ■ 426
- 11.36. Sehne des M. palmaris longus – Teil 2 ■ 427
- 11.37. Mediannerv – Teil 1 ■ 428
- 11.38. Mediannerv – Teil 2 ■ 429
- 11.39. Mediannerv – Teil 3 ■ 430
- 11.40. Sehnen des M. flexor digitorum superficialis – Teil 1 ■ 431
- 11.41. A. ulnaris ■ 432
- 11.42. Sehnen des M. flexor digitorum superficialis – Teil 2 ■ 433
- 11.43. Sehne des M. flexor carpi ulnaris – Teil 1 ■ 434
- 11.44. Sehne des M. flexor carpi ulnaris – Teil 2 ■ 435



12. HANDGELENK

- 12.1. Kahnbein, Scaphoid – Teil 1 ■ 438
- 12.2. Kahnbein, Scaphoid – Teil 2 ■ 439
- 12.3. Kahnbein, anatomische Tabatière, Speichengrübchen – Teil 1 ■ 440
- 12.4. Kahnbein, anatomische Tabatière, Speichengrübchen – Teil 2 ■ 441
- 12.5. Kahnbeinhöcker ■ 242
- 12.6. Radiokarpalgelenk, Speiche, Kahnbein ■ 443
- 12.7. Mondbein ■ 444
- 12.8. Kahnbein-, Mondbeinmobilisation ■ 445
- 12.9. Dreiecksbein ■ 446
- 12.10. Erbsenbein – Teil 1 ■ 447
- 12.11. Erbsenbein – Teil 2 ■ 448
- 12.12. Ulnarnerv, Guyon-Loge ■ 449
- 12.13. Proximale Handwurzelreihe (Adduktion) ■ 450
- 12.14. Proximale Handwurzelreihe (Abduktion) ■ 451
- 12.15. Großes Vieleckbein – Teil 1 ■ 452
- 12.16. Großes Vieleckbein – Teil 2 ■ 453
- 12.17. Höcker des großen Vieleckbeins ■ 454
- 12.18. Großes Vieleckbein, erster Mittelhandknochen ■ 455
- 12.19. Kopfbein ■ 456
- 12.20. Kopfbein, dritter Mittelhandknochen ■ 457
- 12.21. Kopfbein, Mondbein ■ 458
- 12.22. Kopfbein, Kahnbein ■ 459
- 12.23. Kleines Vieleckbein – Teil 1 ■ 460
- 12.24. Kleines Vieleckbein – Teil 2 ■ 461
- 12.25. Kleines Vieleckbein, zweiter Mittelhandknochen ■ 462
- 12.26. Haken des Hakenbeins ■ 463
- 12.27. Hakenbein, vierter Mittelhandknochen ■ 464
- 12.28. Höcker des großen Vieleckbeins, Kahnbeinhöcker ■ 465
- 12.29. Retinaculum flexorum (Lig. carpi transversum) – Teil 1 ■ 466
- 12.30. Retinaculum flexorum (Lig. carpi transversum) – Teil 2 ■ 467
- 12.31. Retinaculum flexorum (Lig. carpi transversum) – Teil 3 ■ 468



13. HAND

- 13.1. Erster Mittelhandknochen (Basis) ■ 472
- 13.2. Sehne des M. abductor pollicis longus ■ 473
- 13.3. Erster Mittelhandknochen (Kopf) ■ 474
- 13.4. Sehne des M. extensor pollicis brevis ■ 475
- 13.5. Sehne des M. extensor pollicis longus ■ 476
- 13.6. Zweiter Mittelhandknochen (dorsale Seite) ■ 477
- 13.7. Zweiter Mittelhandknochen (Diaphyse – dorsale Seite) ■ 478
- 13.8. Zweiter Mittelhandknochen (Diaphyse) ■ 479
- 13.9. Zweiter Mittelhandknochen (Basis) – Teil 1 ■ 480
- 13.10. Zweiter Mittelhandknochen (Basis) – Teil 2 ■ 481
- 13.11. Zweiter Mittelhandknochen, Sehne des M. extensor carpi radialis longus ■ 482
- 13.12. Sehne des M. extensor carpi radialis longus ■ 483
- 13.13. Zweiter Mittelhandknochen (Kopf) – Teil 1 ■ 484
- 13.14. Zweiter Mittelhandknochen (Kopf) – Teil 2 ■ 485
- 13.15. Zweiter Mittelhandknochen, proximales Fingerglied des Zeigefingers – Teil 1 ■ 486
- 13.16. Zweiter Mittelhandknochen, proximales Fingerglied des Zeigefingers – Teil 2 ■ 487
- 13.17. Sehne des M. extensor indicis ■ 488
- 13.18. Erster Mittelhandknochen, zweiter Mittelhandknochen ■ 489
- 13.19. Dritter Mittelhandknochen (Basis) ■ 490
- 13.20. Sehne des M. extensor carpi radialis brevis ■ 491
- 13.21. Vierter Mittelhandknochen (Basis) ■ 492
- 13.22. Fünfter Mittelhandknochen (Basis) ■ 493
- 13.23. Sehnen des M. extensor digitorum ■ 494
- 13.24. Zweiter Zwischenknochenspalt ■ 495
- 13.25. Zweiter und dritter Mittelhandknochen (Mobilisation) ■ 496
- 13.26. Erster M. interosseus dorsalis – Teil 1 ■ 497
- 13.27. Erster M. interosseus dorsalis – Teil 2 ■ 498
- 13.28. A. radialis ■ 499
- 13.29. M. opponens pollicis ■ 500
- 13.30. M. abductor pollicis brevis ■ 501
- 13.31. M. flexor pollicis brevis, M. flexor pollicis longus ■ 502
- 13.32. M. adductor pollicis – Teil 1 ■ 503
- 13.33. M. adductor pollicis – Teil 2 ■ 504
- 13.34. M. abductor digiti minimi ■ 505
- 13.35. M. flexor digiti minimi brevis ■ 506